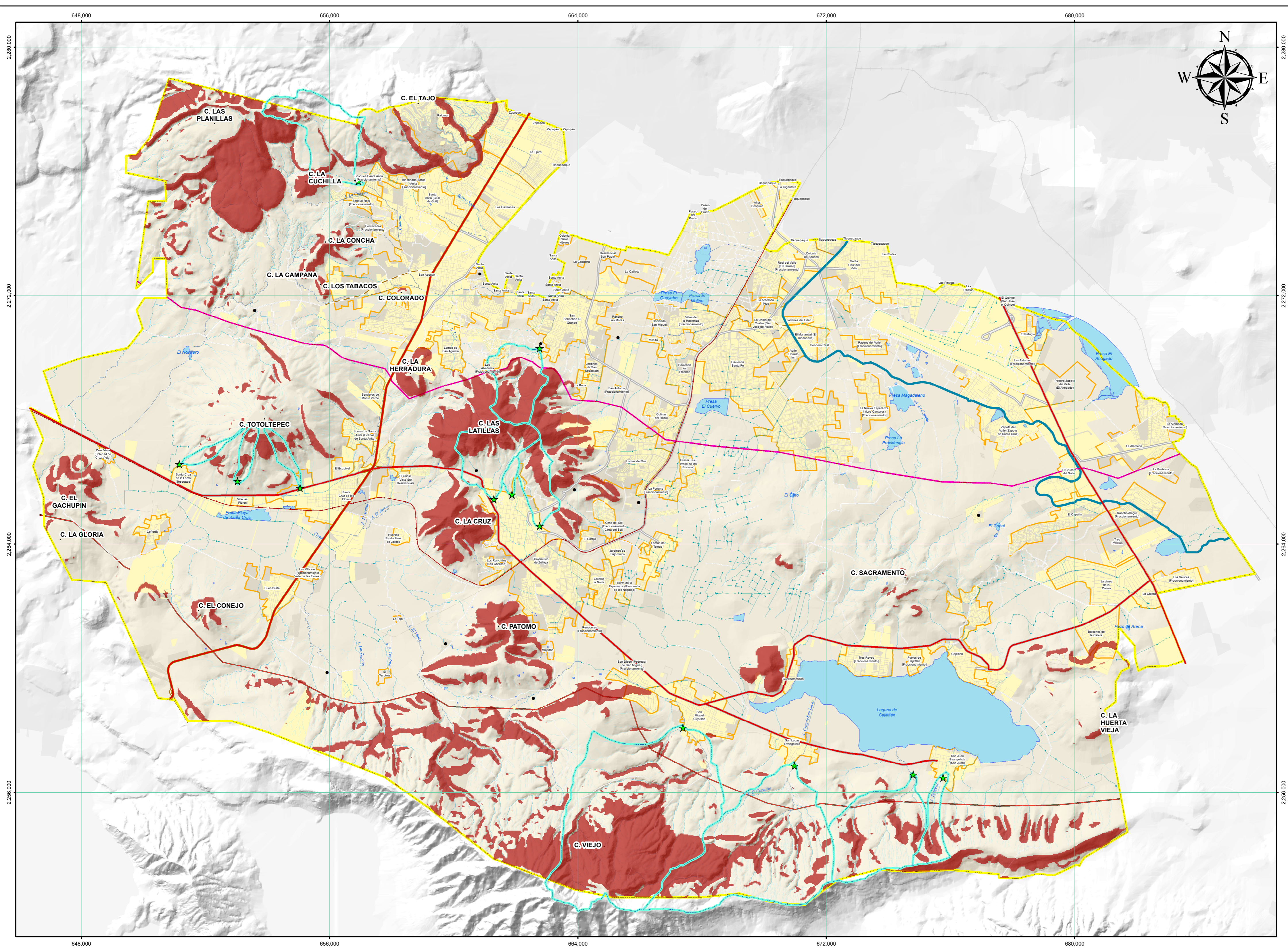


**Mapa de peligro para la inestabilidad de la vertiente y las zonas propensas para la formación de flujos**



**SIMBOLOGÍA**

<p><b>VÍAS PRINCIPALES DE COMUNICACIÓN</b></p> <ul style="list-style-type: none"> <li> Vías Férreas</li> <li> Poliducto PEMEX 16"</li> <li> Vialidades</li> </ul> <p><b>POBLACIONES</b></p> <ul style="list-style-type: none"> <li> Localidad rural mayor a 50 hab.</li> <li> Localidad urbana</li> </ul> <p><b>VÍAS DE COMUNICACIÓN</b></p> <ul style="list-style-type: none"> <li> Caminos</li> <li> Carretera federal</li> <li> Carretera estatal</li> <li> Carretera municipal</li> </ul> <p><b>DATOS GENERALES</b></p> <ul style="list-style-type: none"> <li> Área urbana</li> <li> Límite municipal</li> </ul>	<p><b>PROCESO</b></p> <ul style="list-style-type: none"> <li> Macrolibramiento</li> <li> Continuación periférico</li> </ul> <p><b>RASGOS HIDROGRÁFICOS</b></p> <ul style="list-style-type: none"> <li> Corriente de agua efímera</li> <li> Corriente de agua intermitente</li> <li> Corriente de agua perenne</li> <li> Canal</li> <li> Cuerpos de Agua</li> </ul> <p><b>TEMÁTICA DEL PELIGRO</b></p> <ul style="list-style-type: none"> <li> Verificación en campo</li> <li> Microcuencas generadoras de flujos</li> <li> Zonas susceptibles para la generación de flujos</li> </ul>
---	---

**Localización espacial**

**Tlajomulco**

Proyección: UTM  
 Zona: 13N  
 Elipsoide: GRS80  
 Datum: WGS84  
 Escala: 1:70,000

0 1 2 4 6  
Kilómetros

**FUENTE:**  
 Caminos y Carreteras del Estado de Jalisco,  
 Caminos y Vialidades del Gobierno del Municipio de Tlajomulco, 2016.

Elaboración propia a partir de :  
 Curvas de nivel del conjunto de datos vectoriales 1 : 50,000, INEGI.  
 Marco Geoestadístico Municipal, 2015, INEGI.  
 Principales resultados por localidad (ITER) 2015, INEGI.  
 Altimetría IIEG-Jalisco, equidistancia 1m, 2016.  
 Información vectorial catastral, ayuntamiento de Tlajomulco de Zúñiga, 2016.  
 Levantamiento en campo y fotointerpretación de imagen Catastral, 2016 y Google Earth.

La capa de los peligros de los flujos y la susceptibilidad, es proporcionada con base a los archivos digitales por parte del atlas de riesgos por los fenómenos físicos y químico del municipio de Tlajomulco de Zúñiga, 2009.

**Responsable del proyecto:**  
 Geog. Samuel Alatorre Ramos  
 Geog. Froilan José Portugal Zegarra  
 Geog. Ricardo Castellanos Sevilla

**Autor:**  
 Geog. Ricardo Castellanos Sevilla

Fecha de elaboración: AGOSTO 2018